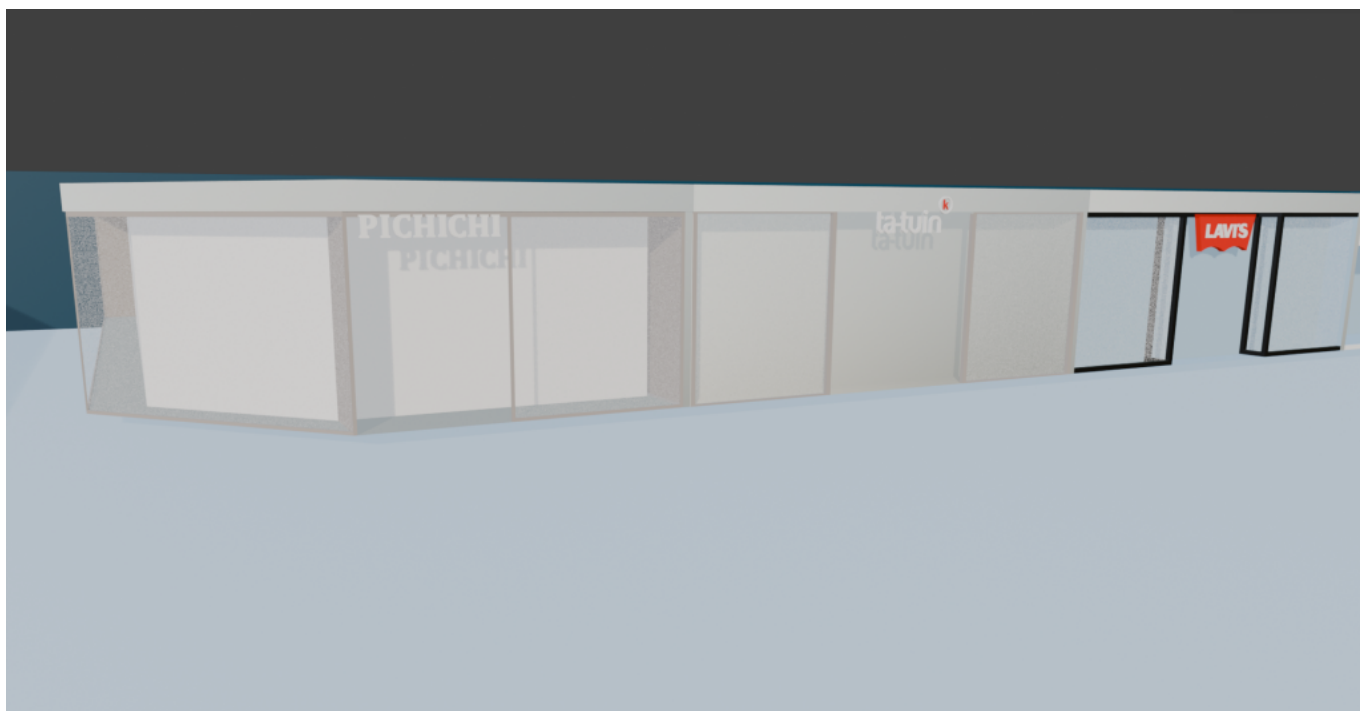


Primeros pasos del modelado interior del mapa 3D

Publicado el 9 de February de 2026 por darkphoenix

Tras la fase de recopilación de referencias en el centro comercial, hemos comenzado con los **primeros pasos del modelado interior de nuestro mapa 3D**. Esta etapa marca un avance importante dentro del proyecto, ya que empieza a tomar forma el entorno que más adelante utilizarán los usuarios para orientarse y recorrer el centro de manera realista.

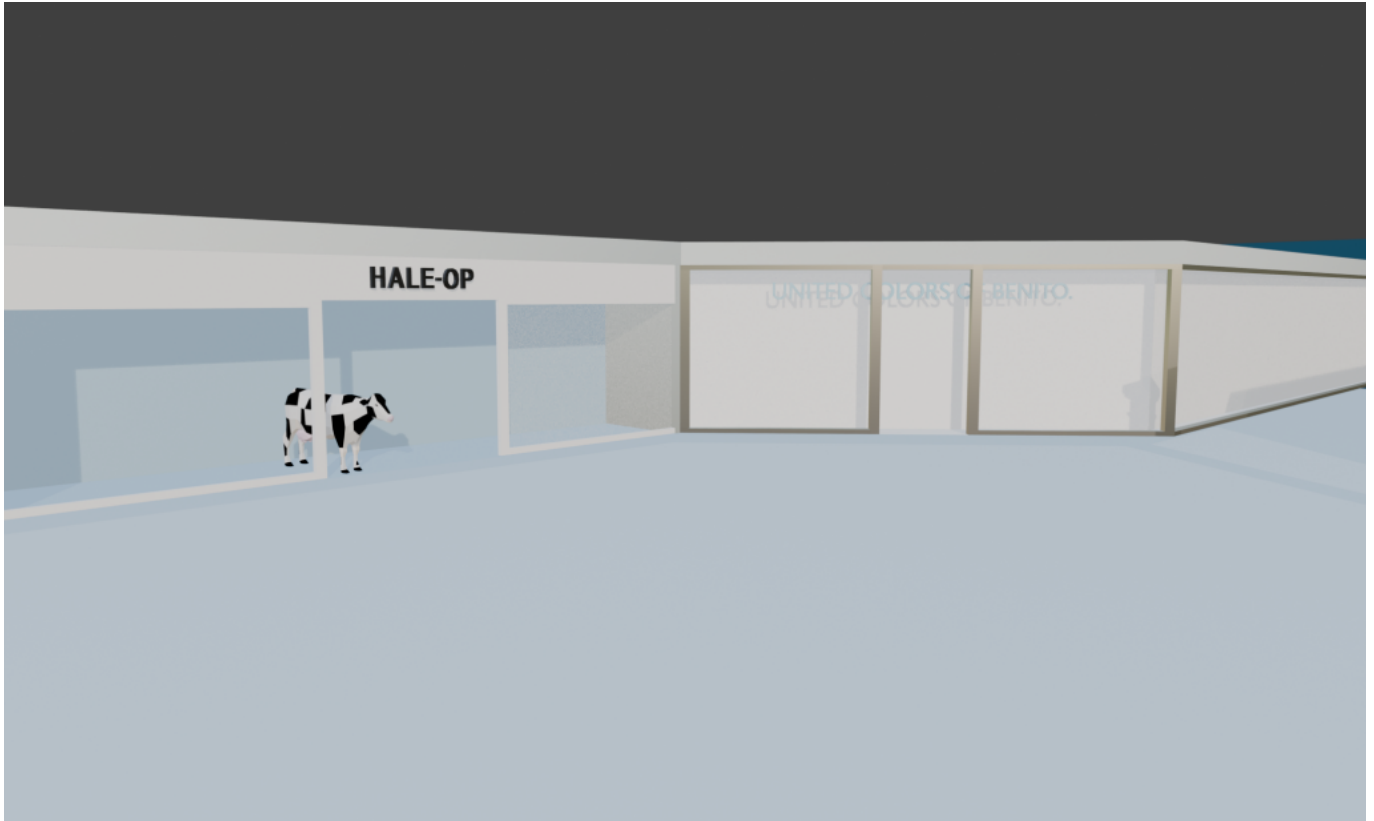


Arranca el modelado de la primera planta

Actualmente, [Izan Quiles](#) y [Álvaro Peña](#) están trabajando de lleno en el modelado de todos los escaparates y detalles de la **primera planta** del [centro comercial](#). El objetivo es reproducir cada espacio con el mayor nivel de fidelidad posible, cuidando proporciones, distribución y elementos clave de cada tienda.

Un trabajo constante y planificado

La planificación de esta fase está bastante clara: la idea es completar todo el modelado de la primera planta en **menos de un mes**, manteniendo un ritmo constante y organizado. Esto nos permitirá avanzar sin prisas, pero sin pausas innecesarias, y sentar una base sólida para el resto del mapa.

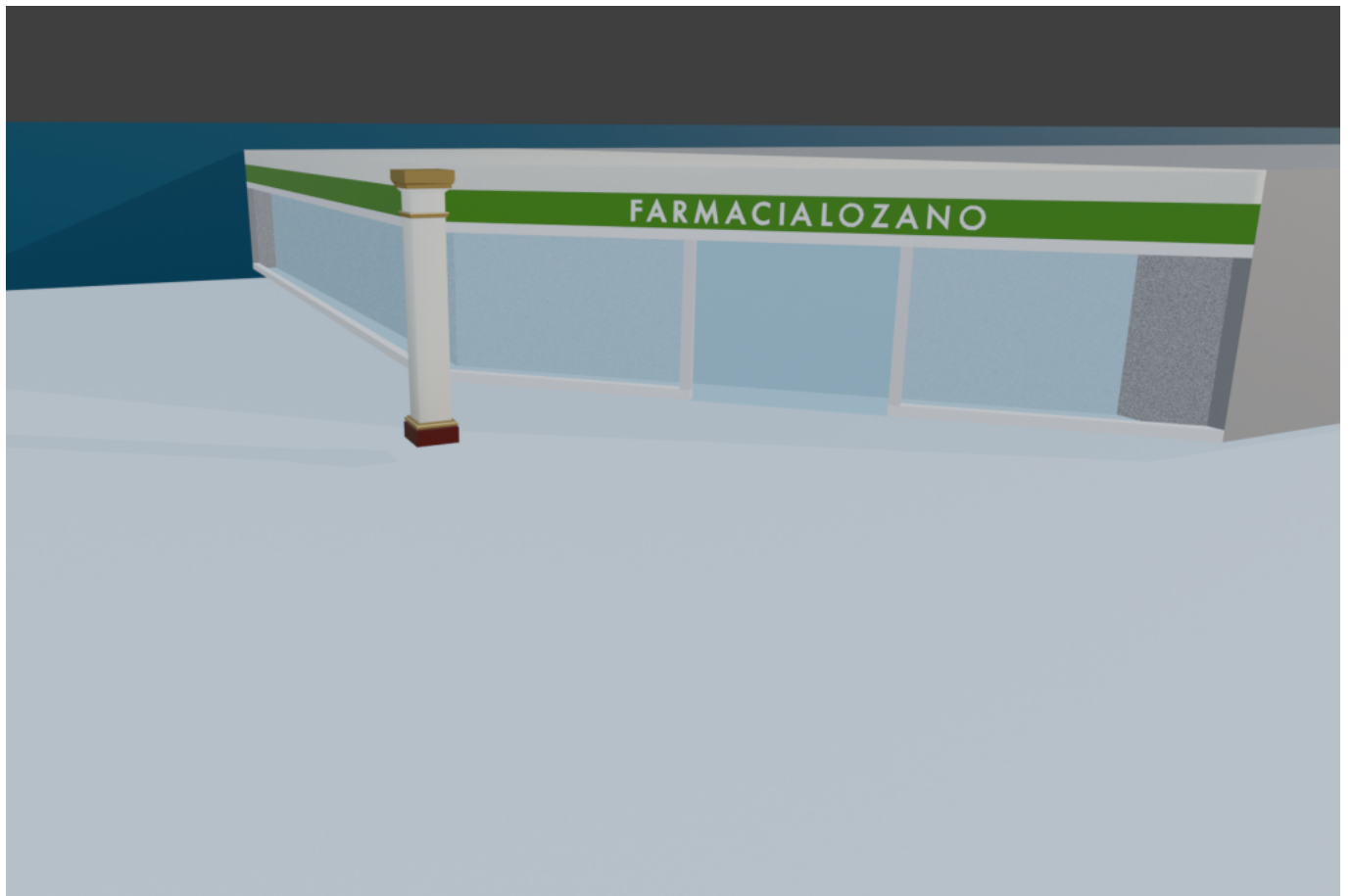


Coherencia con lo presentado en el Hito 1

Este trabajo continúa exactamente la línea que ya explicamos durante la [exposición del Hito 1](#), donde comentamos la importancia de desarrollar correctamente el interior del mapa antes de añadir funcionalidades más avanzadas.

Pensando en la navegación en primera persona

Todo el modelado interior se está realizando teniendo en mente una futura **ruta en primera persona**. La intención es que el usuario pueda moverse por el mapa de forma intuitiva y cómoda, reconociendo fácilmente los espacios y sintiendo que el entorno virtual se parece al real.



Un avance clave para la experiencia final

Estos primeros modelos representan un paso fundamental para mejorar la experiencia general de [MallPath](#). Cuanto más detallado y coherente sea el interior, más fácil será integrar rutas, puntos de interés y sistemas de navegación que realmente ayuden al usuario dentro del centro comercial.

Mirando al siguiente tramo del proyecto

Con el modelado de la primera planta en marcha, el siguiente objetivo será continuar ampliando el mapa y empezar a integrar estos modelos dentro de la aplicación. Todo este progreso ya se irá reflejando poco a poco en MallPath, cuyo estado actual puede consultarse aquí: <https://mallpath.ovh/app>

Fuente: <https://mallpath.ovh/darkphoenix/en/inicio-modelado-interior-mapa-3d/>